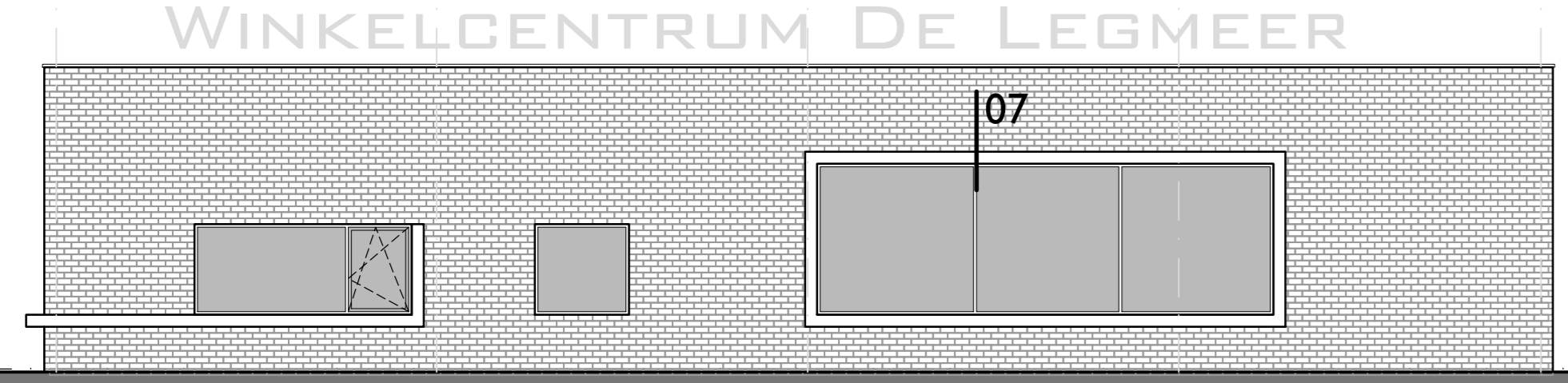
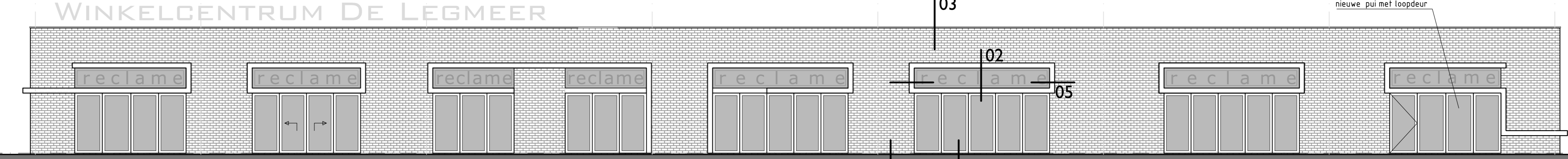


5 4 3 2 1



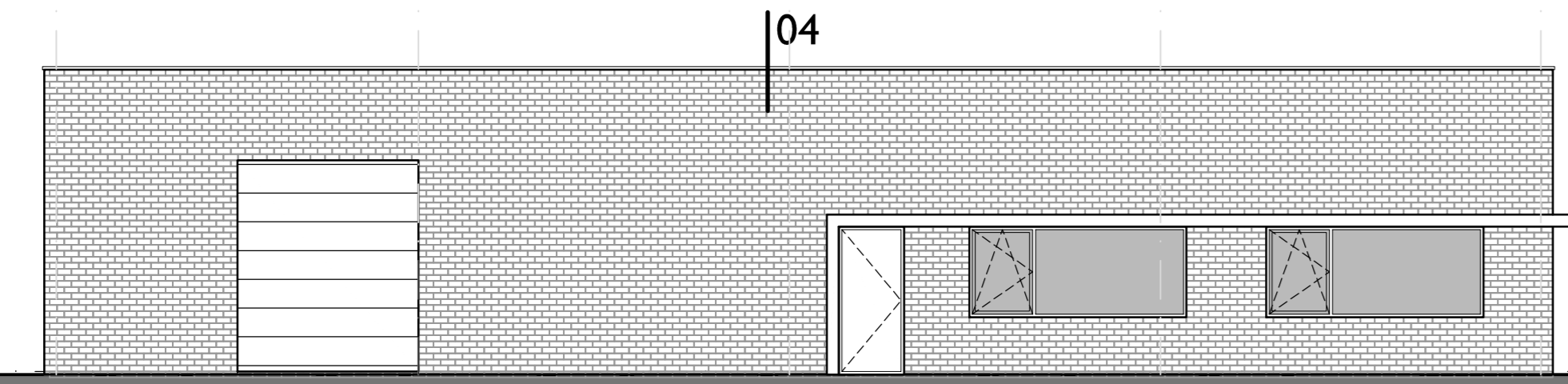
oostgevel

A B C D E F G H  
NEUW BESTAAND



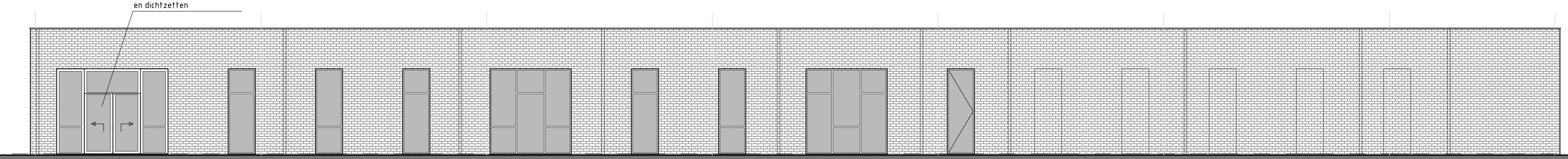
zuidgevel

1 2 3 4 5



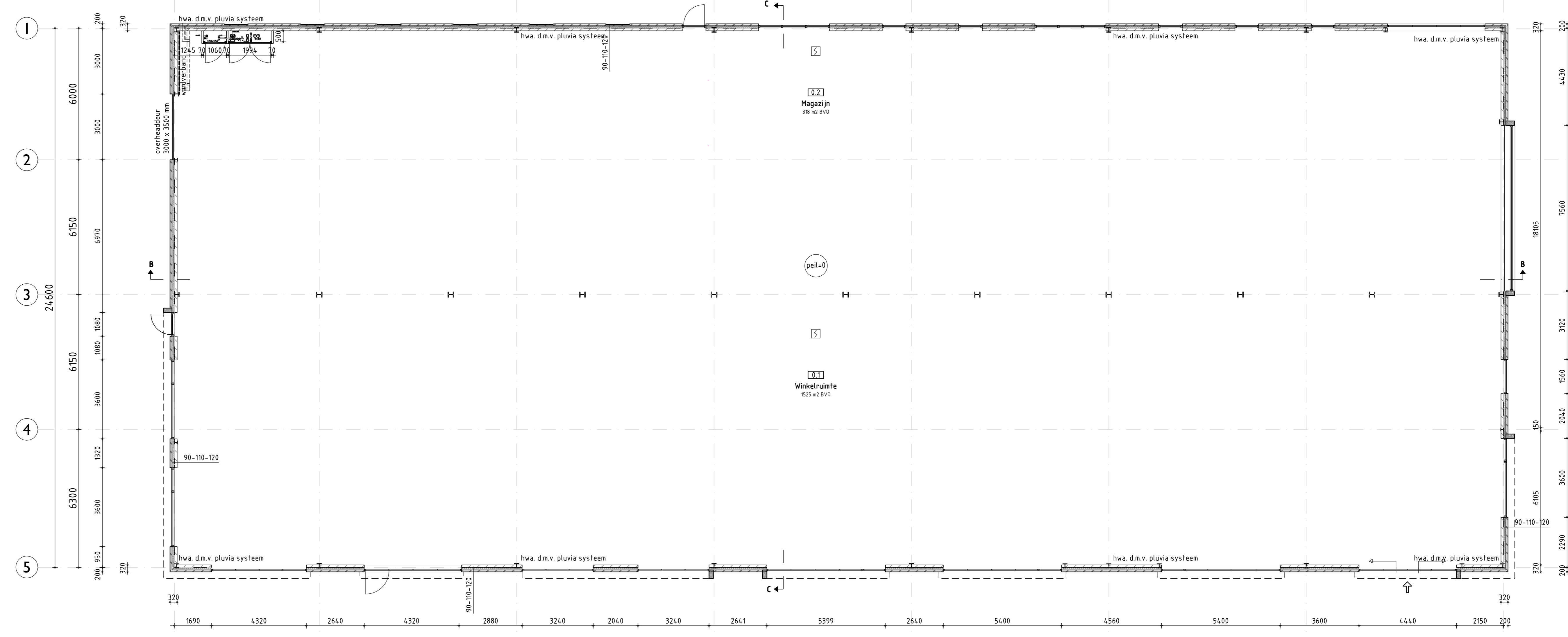
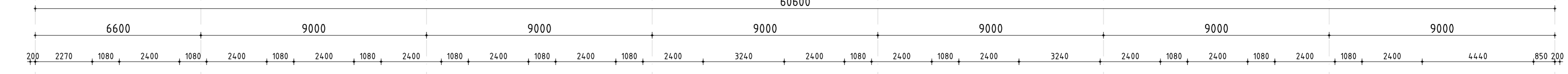
westgevel

H G F E D C B A



noordgevel

A B C D E F G H



begane grond

- Renvoor:**
- Transparantverlichting i.v.m. algemene noodverlichting.
  - Transparantverlichting met pictogram vluchtrouteaanduiding/nooduitgang.
  - Brandmeldcentrale.
  - kozijn te voorzien van 30/60 min. brandwerende beglazing.
  - kozijn met zelfsluitende deur.
  - kozijn met deur 20/30/60 min. WBDBO conform N.E.N. 6068.
  - vluchtdoor; deur te openen zonder gebruik te maken van een los voorwerp.
  - afzorgpunt mechanische ventilatie / ruimte voorzien van mechanische ventilatie.
  - Noodverlichting 1 lux / m² conform N.E.N. - EN 1838.
  - Brandwerendheid hoofddraagconstructie conform Bouwbesluit 2003.
  - Luchtbehandeling volgens boek "Brandbeveiliging installatie van de NVBR".
  - Afmetingen constructies conform tekeningen en berekeningen constructeur/leverancier.
  - Exakte dimensionering hemel- en vulwaterafvoer conform tekeningen en berekeningen looipijper.
  - Dimensionering ventilatievoorzieningen conform tekeningen en berekeningen installateur. Type en positie ventilatiehroosters ter goedkeuring voorliggen aan architect.
  - Meterkast volgens de NEN 2768 en de voorschriften van de nutsbedrijven.
  - Elektrische installatie volgens de NEN 1010 en de voorschriften van de nutsbedrijven.
  - Gasinstallatie volgens de NEN 2078 en de voorschriften van de GAVD en de nutsbedrijven.
  - Geluidwerking karakteristieke isolatie-index voor geluidsoverdracht volgens NEN 5077.
  - Beperking van galm geluidabsorptie gem. verkeersruimte ter voorkoming van galm volgens NEN 5078.
  - constructie 30/60 min. WBDBO conform N.E.N. 6068.
  - Brandlanghaspel 30 m. (30-3/4-6), uitvoering en waterleiding volgens N.E.N. 3211.
  - Brandlanghaspel in kast 30 m. (30-3/4-6), uitvoering en waterleiding volgens N.E.N. 3211.
  - Optische Signaalgever.
  - Handbrandmelder.
  - Akoestisch Signaalgever Slow Whoop.
  - Brandblusapparaat met gewicht aanduiding.
  - Hoofdentree.
  - Rookdetectie op lichtnet en voorzien van back-up batterij conform NEN 2555.
  - hemelwaterafvoer d.m.v. pluvia systeem.
  - stl. st. standleiding.
  - mk. meterkast.
  - vk. verkiekast.
  - v. ventilatiehrooster.
  - mv. opstelplaats mech. ventilatie unit.
  - cv. opstelplaats centr. verwarm. unit.
- Drinkwater:** volgens de NEN 1006, de algemene voorschriften van de AVW en de nutsbedrijven.
- Risicoring:** volgens NEN 3215 en de voorschriften van de gemeente.
- Ventilatie en verwarming:** volgens NEN 1087, 2751 en 3028.
- Ont-ruimings- en brandmeldinstallatie:** volgens NEN 2535 en NEN 2535.
- Glas:** het met overschrijven van een grenstoestand volgens NEN 2608 en een warmtecoëfficiënt volgens NEN 1068.
- Inbraakwerendheid:** inbraakwerendheid bereikbare gevelelementen van niet-gemeenschappelijke ruimte volgens NEN 5087, voldoen aan weerstandsklasse 2 volgens NEN 5096.

opdrachtgever: Ultimo Vastgoed b.v.  
 onderwerp: Nieuwbouw winkelcentrum aan het Legmeerplein in Urhoorn  
 onderdeel: Gewijzigde gevels en indeling

ARCHITECTEN- EN INGENIEURSBUREAU  
**H.W. van der Laan b.v.**  
 ARCHITECT B.N.A.  
 Voorwerp: DGR  
 datum: 24-4-2014  
 wijziging: A-13-11-2014  
 schaal: 1:100  
 atting: AD Liggett

wfnummer: 2008092  
 bladnummer: 06D